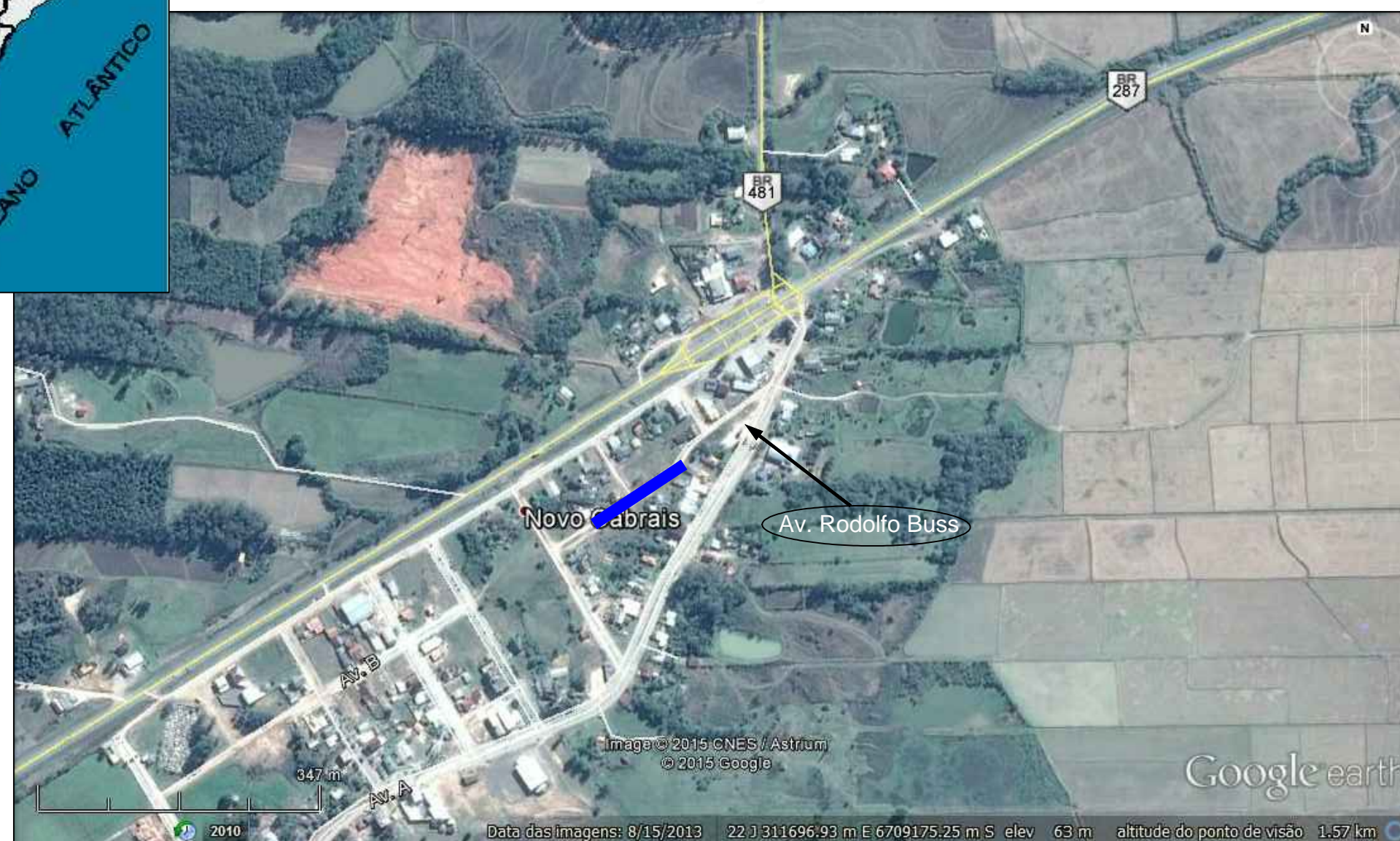



## SITUAÇÃO



## LOCALIZAÇÃO



			PROJETO DE PAVIMENTAÇÃO URBANA	
			CONTRATANTE:	Prefeitura Municipal de Novo Cabrais/RS
Guilherme Gorck			Emissão	05/jun/2017
			Guilherme Gorck – Eng. Civil CREA RS 201654	
DATA:	JUN/2017	RUA:	Av. Rodolfo Buss – Km 0+157,00 ao Km 0+316,00	
ESCALA:	1:500	BAIRRO:	Centro	
		CIDADE:	Novo Cabrais/RS	
			AVENIDA RODOLFO BUSS Situação e Localização	
				FOLHA 1-4